

A Special Seminar in November

野菜文化の贈り物 Vol.3

京の歳時記

冬至～運・鈍・根の縁起をいただく～



■ 日時 **2010年11月9日(火) 11:00～14:30**

第1部 11:15～12:30 セミナー (受付11:00～) 会場:長楽館本館2F

「京の初冬の風物詩 冬至 “運・鈍・根”の縁起をいただく」講師:田中ナオミ

テーブルコーディネート 展示 コーディネーター:土田あやか

第2部 13:00～14:30 ランチ 会場:長楽館新館1F コーラル

一年中で最も日が短くなる「冬至」、この日をさかいに日が長くなることから一陽(春)の訪れを人々は願いました。

万物の生命力が低下するこの季節は“霜月の葉喰い”ともいわれ、先人たちは生命力を付加する食物を体内に豊富に摂り入れることで栄養をつけ寒さをのりきる工夫をしました。また縁起ものとし古くから冬至には「ん」のつく七種の野菜も食してきました。

冬の季節が最もおいしいとされる京野菜たち、「ん」のつく野菜を美味しくいただき、こめられた“運・鈍・根”の縁起にあやかりましょう。

■ 会場 長楽館 京都市東山区祇園円山公園

Phone : 075 561 0001 <http://www.chourakukan.co.jp>

京阪電車 祇園四条駅 出口6から徒歩で約10分・JR京都駅から車で約20分

■ 定員 45名 定員になり次第締め切らせて頂きますので、お早めにお申し込み下さい。

■ 会費 お一人様 8,000円(消費税含む)

■ お申し込み **10月20日(水)までに当社ホームページよりお申し込み下さい。**

<http://www.lc-hibiki.com/20101109/>

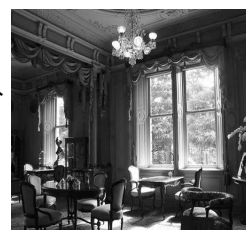
なおご欠席の場合は、10月31までにご連絡下さいますようお願い申し上げます。

■ お問い合わせ 090-3949-6645 (土田携帯)

■ ご入金方法 **10月26日(火)までにご入金下さい。**

三井住友銀行 阿倍野支店 普通預金 口座番号7404607 口座名義 ㈱ライフクリエイティブ

(振込手数料につきましては、ご負担下さいますようお願い申し上げます。)



■ 「京の歳時記 ～京の初冬の風物詩 冬至 “運・鈍・根”の縁起をいただく～」

紅葉一色で彩られる晩秋の京都。秋祭りが各地で行われるが、それは奈良朝以来続く宮中の「新嘗祭」が一般に広まったもの。「新嘗祭」とは天皇が新穀の初穂を神に供えともに食し実りを祝う重要な祭祀。民間でも太陽と大地、五穀豊穰を祝い感謝する祭りとして盛んに行われるようになったのである。そして一年中で最も日が短くなる「冬至」を迎えるが、冬至は暦の起点として、この日をさかいに日が長くなることから一陽（春）の訪れを人々は願った。この頃から寒さが厳しくなる京都では、古くから冬至に「ん」のつく七種の縁起ものを食すことが大切とされた。ことに鳴滝了徳寺の“大根焚き”は大きな釜で大根を焚いて参拝者にふるまうことで知られている。万物の生命力が低下する季節は“霜月の菓喰い”ともいわれ、先人たちは生命力を付加する食物を体内に豊富に摂り入れることで栄養をつけ寒さをのりきる工夫をしていたのである。

野菜文化の贈り物シリーズ(3)から、冬の季節が最もおいしいとされる京野菜たちにこめられた“運・鈍・根”の縁起にあやかりましょう。

■ 講師プロフィール

田中 ナオミ 食文化環境デザイン研究会 代表
京都生まれ。大学卒業後、国立民族学博物館に勤務。日本文化・食文化研究のアシスタントを務める傍ら学芸員として特別展覧会及び巡回展事業にも携わる。2005年に「食文化環境デザイン研究会」を設立。京都の名所旧跡にて歳時記から見る日本文化をテーマに「しつらいセミナー」を開催。
また、メディカル・アロマセラピストとして個々の自然治癒力のひきだし、日常生活における心と体のリラゼーション効果を高めるアプローチ活動も展開中。

■ パーティープロデュース

土田 あやか 株式会社 ライフ クリエイト 響 代表取締役
帝塚山学院大学・美学美術史学科卒業。兵庫県立近代美術館、大阪市立東洋陶磁美術館勤務。
近代建築と内装デザインとの調和の美しさ、東洋陶磁器の奥の深さを学ぶ。
その後、住友林業(株)にてインテリアコーディネーターとして10年間勤務。全国一位の売上実績を持つ。
2008年3月に株式会社ライフクリエイト響を設立。東京・大阪にて食空間コーディネートスクールを開校。
顧客の『記憶のトップにあり続けること』を目指す企業のサポートに取り組む。女性消費者に関するコンサルティング、社員研修・セミナー・空間コーディネート・イベント企画などライフ クリエイターとし活動中。

主催：食文化環境デザイン研究会 ・ 株式会社 ライフ クリエイト 響

協賛：株式会社 優しい食卓 協力：曾根工芸 株式会社